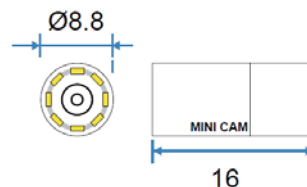
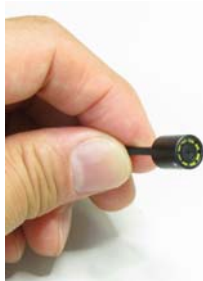


φ8mmLED8個付き高画質小型カラーカメラ

MO-5006シリーズ

Weld Vision

リモコン、LED光量可変



型式 MO-5006VL- \* \*

### 特長

■ φ 8.8mm小型ヘッド。光量可変LED照明付き。

■ 映像ケーブルに接続可能なリモコンでカメラ設定。

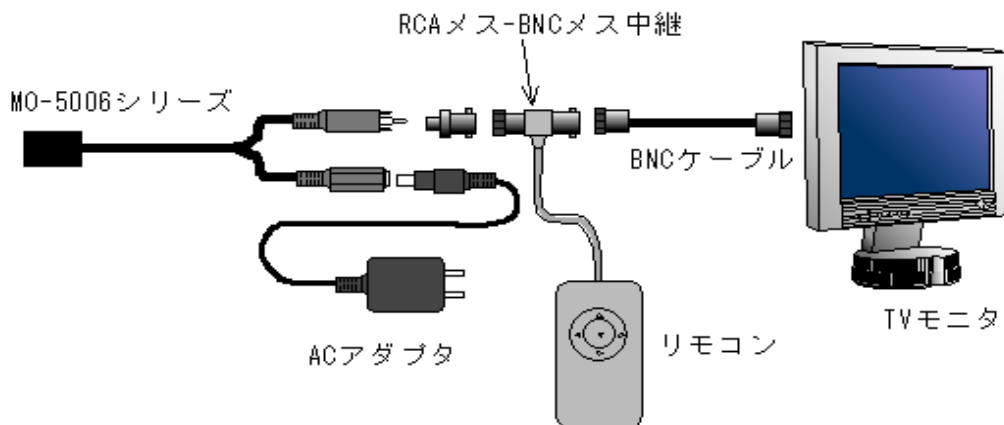
- 高画質(712 × 552画素、1/3.56" CMOSセンサー採用)
- 映像出力とTVモニタの間にリモコン(別売)をセットし、シャッター速度、コントラスト、ブライトネス等の変更が可能。  
(カメラ設定は内部に保存が可能です。)
- 光量可変ボリュームでLEDの明るさ調整ができます。
- 焦点位置、バラ線出力等カスタマイズ可能です。
- 各種レンズf2.8/F3.9(画角84°)、f3.9/F2.8(画角66°)、f3.4mm/F2.6(画角73°)、f2.3mm/F7、F10(画角95°) ※画角は対角です。



リモコン(別売)



光量可変ボリューム



※リモコンを介さず直接TVモニタに接続可能です。

## 仕様

型式	MO-5006VL-**(66、84、73、95)
撮像素子	1/3.56" カラーCMOSセンサー
ビデオ	NTSC(EIA) / PAL(CCIR)
有効画素数	712 x 552
ダイナミックレンジ	75dB
S/N比	44.8dB
垂直同期信号	60Hz(NTSC/EIA) / 50Hz(PAL/CCIR)
感度	16 (V/Lux.sec)
水平同期信号	15.734kHz (NTSC/EIA) / 15.625kHz(PAL/CCIR)
映像出力信号(コンポジット)	1Vp-p, 75ohms Composite
LED照明	白色LED8個(近赤外850nm、940nm選択可)
画角	f2.8mm/F3.9(画角84°)、f3.9mm /F2.8(画角66°) f3.4mm /F3.4(画角73°)、f2.3mm /F7、F10(画角95°)
出力ケーブル	Φ2.3mmまたはφ3.5mmケーブルRCA出力(AV出力) ※ミニ角4ピン、先バラ、3単線出力も指定可能
保管温度範囲	-30 to 60 °C
動作温度範囲	-10 to 45 °C
電源	DC 6~12V(バラ線タイプは3.3V)
消費電流	80mA
リモコン機能(オプション)	シャッター速度: AUTO、1/100、1/200、1/250、1/500、1/1000、1/2000、 1/4000、1/10000、1/10000 AGC: HIGH、MIDDLE、LOW、OFF Brightness、Contrast、White Balance、ColorGain、Sharpness、NR

ご注文、お問い合わせは