

**Weld Vision**

チューブタイプ

**特長** 超フルハイビジョン画質の小型USBカメラです。

■ **φ 15mm小型5メガピクセルCMOS USBカラーカメラ**

- ・フルハイビジョン画質以上での出力が可能です。
- ・マニュアルフォーカス調整によりマクロ撮影(5mm)から無限遠まで対応。
- ・高画質(最大2592×1944画素、1/4”QSXGA CMOSセンサー採用)
- ・解像度/フレームレート選択可能

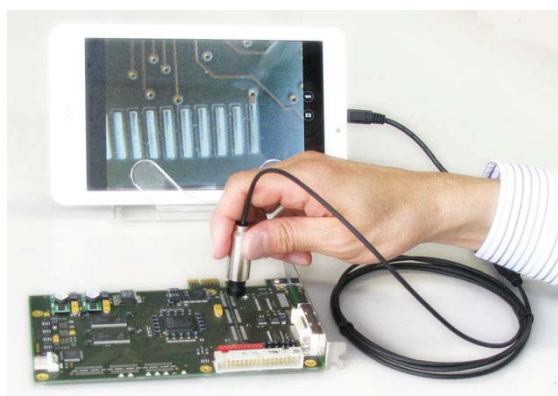
2592×1944画素/10fps、2048×1536画素/20fps、1920×1080画素/30fps、

1280×720画素/30fps、1024×768画素/30fps、640×480画素/30fps、320×240画素/30fps

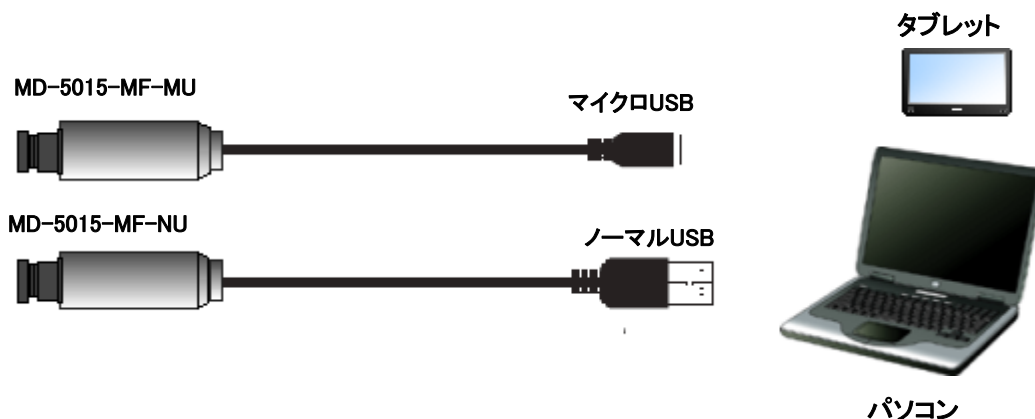
型式 MD-5015-MF



MD-5015-MF 外観



マクロ撮影により10mm四方を拡大することができます。  
Windowsタブレットに接続することでポータブル化が可能。

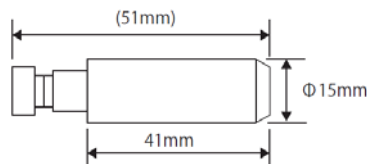


USB2.0でノートパソコン、タブレット等に接続し、一般的なキャプチャソフトにより、映像標示・録画(動画、静止画)等が可能です。Windows8以上の場合、カメラアプリが使用できます。

## 仕様

型式	MD-5015-MF(マニュアルフォーカス)
撮像素子	1/4" QSXGA CMOS
画素サイズ	1.4 umx1.4 um
有効画素数 /フレームレート ※MJPEG時	2592×1944画素/10fps、2048×1536画素/20fps、1920×1080画素/30fps、 1280×720画素/30fps、1024×768画素/30fps、640×480画素/30fps、 320×240画素/30fps
有効サイズ	3651 um x 2744 um
ダイナミックレンジ	63dB
インタフェース	USB2.0
UVCフォーマット	MJPEG
シャッター方式	ローリングシャッター
レンズ	f3.0mm/F2(画角74°)
画角(対角)	解像度 2592×1944、1280×720、1024×768、640×480、320×240のとき74° 解像度 2048×1536のとき62° 解像度 1920×1080のとき54°
フォーカス	手動フォーカス(5mm~∞)
出力コネクタ	USB AタイプコネクタケーブルまたはMicro USB OTG Bタイプコネクタケーブル
サイズ	φ15×51mm(レンズ部分含む)
保管温度範囲	-30 to 60 °C
動作温度範囲	-10 to 45 °C
電源	DC 5V(USB給電)
消費電流	170mA

## サイズ



ご注文、お問い合わせは

Weld Vision

ウェルドビジョン合同会社

〒220-0021神奈川県横浜市西区桜木町7-42  
TEL 045-620-9636 FAX 045-620-9637溶接画像解析カメラとシステム専用ウェブサイト <http://www.weldvision.jp/>