

小型溶接カラーカメラ

WeldViewer-III

広ダイナミックレンジ(120dB)

20×28×62.7mm小型ヘッド

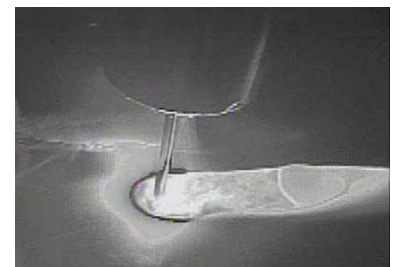
Φ12mm小型レンズ搭載可能



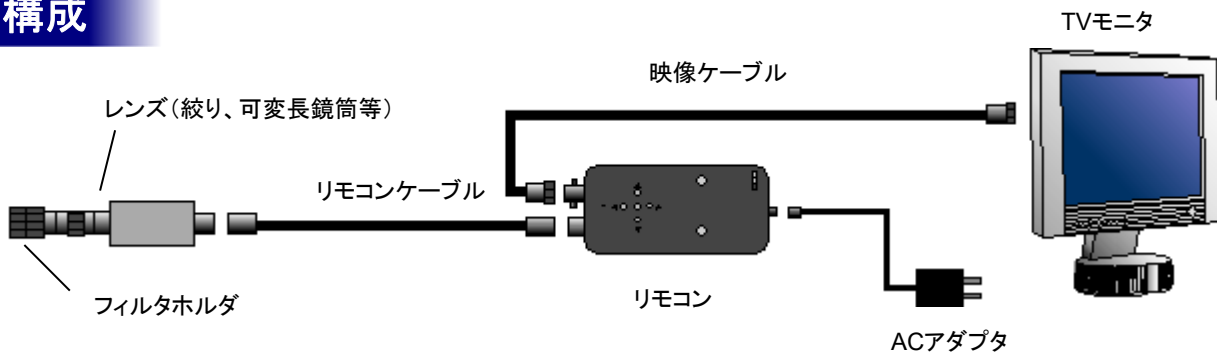
型式 WV-350B

特長

- ワイドダイナミックレンジCMOS撮像素子(120dB)を採用し、強烈なアーク光等によるハレーションを低減。
- 小型サイズ20×28×62.7mmカメラヘッド、φ12mm小型レンズを採用。
- 上下左右にM3取り付けネジ
- 専用のリモコンによりカメラ設定が可能。
- 最大100mまでケーブル延長可能。
- 専用フィルタホルダによりφ12.5mmフィルタを搭載できます。



構成



※ レンズ、フィルタホルダおよびTVモニターはオプションです。

オプション品

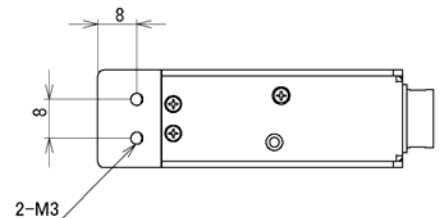
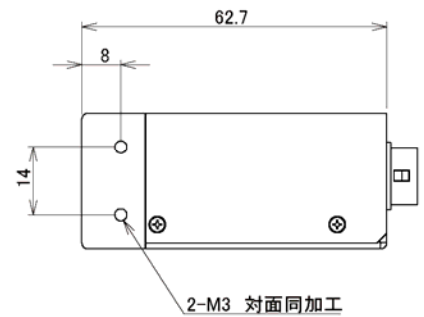
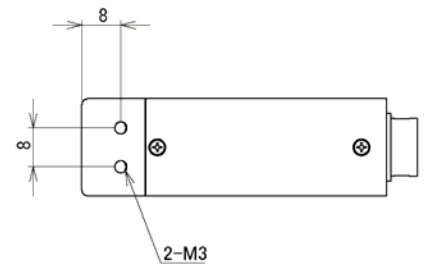
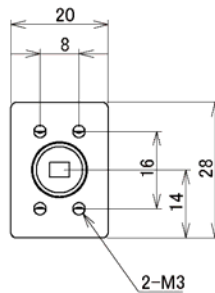
- レンズ(φ8mmレンズ、絞り鏡筒[可変、固定]、エクステンションの組合せ)
f16、20、25、30、35、40、45、50他(f16は固定絞りのみ)
- フィルタホルダ(径がφ12.5mmまでのフィルタを保持できます。)
- フィルタ(IR-CUT、バンドパス、ND等各種フィルタ)
- 延長ケーブル
5m～100m (5mごと任意長さの指定が可能です。)



仕様

| | |
|-----------|--|
| 撮像素子 | 1/3インチCMOSセンサ |
| 有効画素数 | 756(水平)×504(垂直) |
| 映像出力 | CVBS:1V _{p-p} 75Ω、インタレース(不平衡) |
| 解像度 | 520TV本以上(水平) |
| ダイナミックレンジ | 120dB(MAX) |
| 最低被写体照 | 0.05Lux/F1.2 20IRE |
| S/N | 50dB |
| 感度 | 11.9 [V/Lux.sec] |
| 電源電圧 | DC 5V~12V |
| 消費電流 | 80mA [12V] |
| 動作温度 | -10~+45℃ |
| 保管温度 | -30~+60℃ |
| レンズマウント | 専用マウント |
| 重量 | 20g(レンズ除く) |

サイズ



ご注文、お問い合わせは

Weld Vision ウェルドビジョン合同会社

溶接画像解析カメラとシステム専用ウェブサイト
<http://www.weldvision.jp/>

〒220-0021神奈川県横浜市西区桜木町7-42
 八洲学園大学ビル7F-H
 TEL 045-620-9636 FAX 045-620-9637